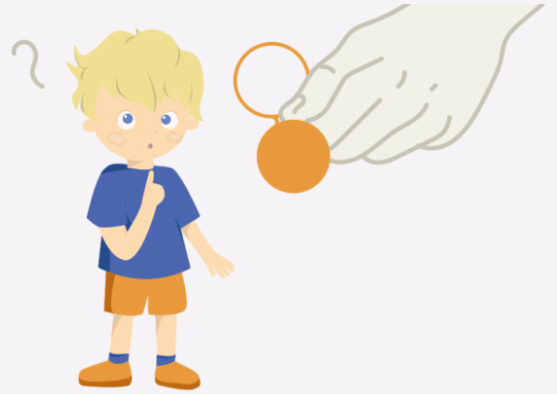


RIEPILOGO INFORMAZIONI GESTIONALI

Gentilissimo Dottore, le riporto qui di seguito tutte le principali info riguardo la gestione del progetto, in modo che possa sempre consultarle con facilità. Le ricordo inoltre, che per qualsiasi necessità può contattarmi alla mail: m.c.sommaruga01@gmail.com o al numero [349- 1019139](tel:349-1019139). Colgo l'occasione per ringraziarla per il supporto e la fiducia mostrata verso il progetto,



A CHI È RIVOLTO:

- Nuovi portatori
- Cerotto (NO Bangerter, ec...)
- NO stranieri con difficoltà linguistiche

EVENTUALE DIVULGAZIONE DEL MATERIALE:



Ha la possibilità di condividere sia il sito (www.speciallelo.com) che il gruppo di supporto (a cui rimanda il sito alla pagina "confrontati con altre famiglie") (e a cui può unirsi anche lei) anche con bambini esclusi dalla sperimentazione (es: già portatori) e con eventuali colleghi interessati al progetto, le chiedo solo la cortesia di non condividerlo con i bambini che fanno parte del gruppo di controllo (quelli a cui consegnerà solo la busta)

COSA DOVRÀ FARE? SEMPLICE!!

- Somministrare il libro (che contiene, anche la busta con le informazioni per compilare il questionario) (ai bambini del gruppo campione) o le sole indicazioni (la busta) (al gruppo di controllo)
- Spiegare al genitore dell'esistenza del questionario, indicandogli che trovano le indicazioni nella busta ed escludendo, nel caso, chi non è disposto a compilarlo
- Compilare la tabella della raccolta dati (inviata per mail o che trova sul sito www.speciallelo.com alla pagina "per i professionisti coinvolti")
- Firmare la dichiarazione (ricevuta per mail o che trovate sul sito)
- SE POSSIBILE, altrimenti non necessario, richiamare il controllo AV a 1 mese